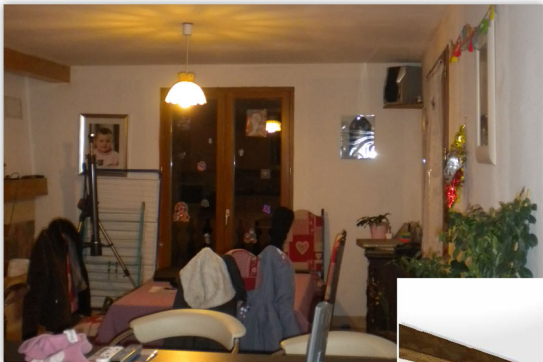
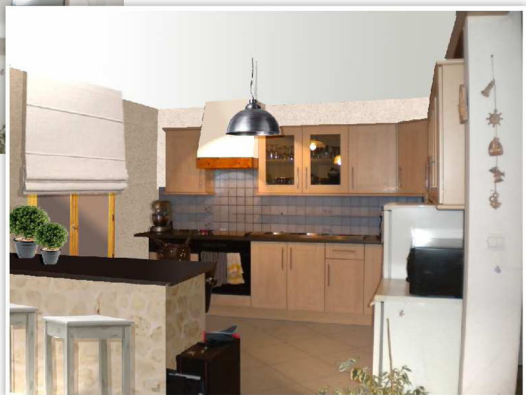




*Ambiance Cérusé gris*











Salle à manger RIVIERA  
Table 160 x 90 + allonge 50 : 358 €  
Chaise 89 €  
Tabouret de bar 69 €  
[www.cocktail-scandinave.fr](http://www.cocktail-scandinave.fr)



Suspension factory  
69,90 €  
[www.maisonsdumonde.com](http://www.maisonsdumonde.com)



Canapé EKTORP 175 x 88 cm  
Housse Svanby gris (déhoussable)  
459 €  
Fauteuil 329 €  
[www.ikea.com](http://www.ikea.com)



Salle basse RIVIERA  
Table 100 x 55 cm  
219 €

[www.cocktail-scandinave.fr](http://www.cocktail-scandinave.fr)



Lampadaire Duchesse  
99 €  
[www.maisonsdumonde.com](http://www.maisonsdumonde.com)



Tapis longues mèches écreu 200 x 290  
349 €  
[www.laredoute.fr](http://www.laredoute.fr)



Fauteuil KEY WEST  
199 €  
[www.maisonsdumonde.com](http://www.maisonsdumonde.com)



Etagère OSLO 190 x 92 cm 495 €  
Meuble TV OSLO 152 x 50 x 50 325 €  
[www.cocktail-scandinave.fr](http://www.cocktail-scandinave.fr)



Housse de coussin Montaigne gris  
19,90 €  
[www.maisonsdumonde.com](http://www.maisonsdumonde.com)



**ficelle**  
+ cire pierre naturelle

Pour un décor naturel en harmonie avec la teinte saumonée de la cuisine et du carrelage, choisissez de rester dans des aspects minéraux pour les murs avec des teintes neutres qui souligneront le beige de la pierre et le gris des canapés.

Vous pouvez opter pour 2 teintes pour les murs en utilisant un enduit à l'aspect cêrusé naturel et un autre plus ficelle....

*Murs d'autrefois (enduit à cirer)*

*[www.rmdistribution.fr](http://www.rmdistribution.fr)*

*Vendu chez Castorama*

Jouez également avec les teintes des rideaux et des stores en lin que vous choisirez clairs sur les murs foncés et vice versa....

*Rideau doublé pur lin à nouettes Linus*

*Coloris naturel*

*89 € en en 140 x 260*

*Store en lin éçu*

*120 x 170 : 55 €*

*[www.laredoute.fr](http://www.laredoute.fr)*



**ficelle**  
+ cire pierre naturelle



**ficelle**  
+ cire poussière de dune



**ficelle**  
+ cire poussière de dune





Créez votre propre bureau adapté à vos besoins et parfaitement intégré à votre décoration.

Pour cela montez un muret recouvert du même parement que votre mur sur lequel vous poserez une planche de pin lazurée comme le mobilier ou bien teintée comme votre buffet ancien. La partie contre le mur étant supportée par un tasseau.

Procédez de même pour créer un retour bas qui pourra accueillir une imprimante ou stocker des documents.

Placez devant une chaise coordonnée au tissu du canapé et choisissez la finition des pieds en fonction de celle du plateau.



L'idéal serait de faire un rappel de gris dans la cuisine, soit en changeant le carrelage, soit en le repeignant. Cela créerait un contraste qui ferait le lien avec le reste de l'espace.

- Peinture pour carrelage mural "Renov'Carrelage" AS-TRAL



Chaise HENRIKSDAL  
69 €  
[www.ikea.com](http://www.ikea.com)

Afin d'harmoniser les différents espaces de la pièce, n'hésitez pas à faire quelques rappels de matériaux. Ainsi le coin « bar » pourra être un rappel discret du mur de pierre et du bureau. Dans ce cas, conservez l'enduit clair pour l'arrière des meubles de la cuisine.

